



INOSSIDABILE

S.R.L.

CATALOGO
GENERALE 2023

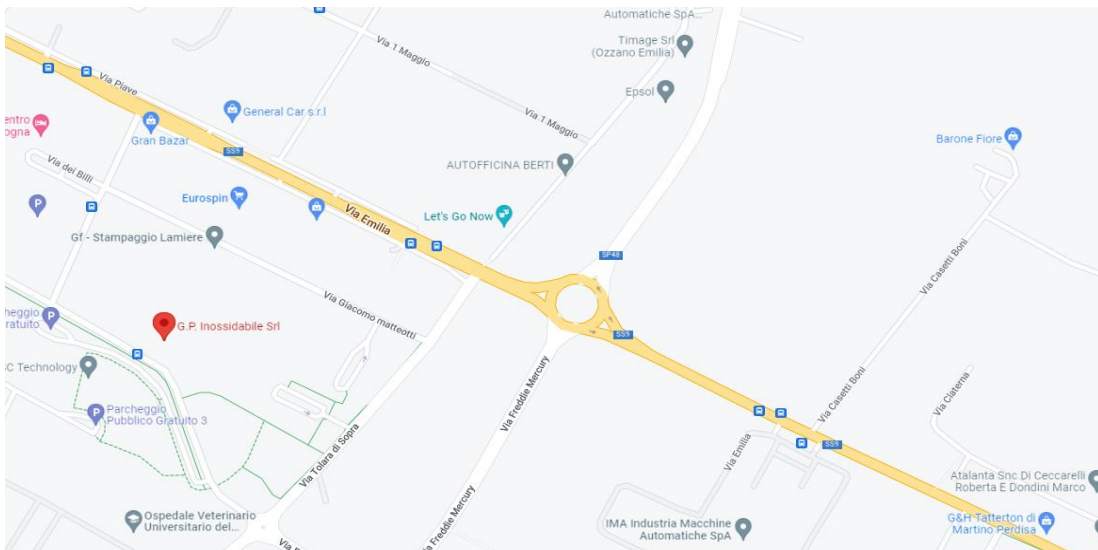
VIA ETTORE NARDI, 71 - 40064 OZZANO DELL'EMILIA (BO)
P.IVA e C.F. 02386841205

G.P INOSSIDABILE è un'azienda nata nel 2004 che tratta esclusivamente articoli in acciaio Inox Aisi 304, 316, 303, 420 e 430 con l'obiettivo di soddisfare il cliente ed aiutarlo a conseguire il miglior risultato.

In un unico magazzino troverete i prodotti inox più adatti all'utilizzo nella meccanica di precisione, nell'industria alimentare, enologica o chimico-farmaceutica, oltre ad articoli specifici per l'arredo e la nautica ed innumerevoli articoli tecnici.

Inoltre G.P. Inossidabile offre:

- Consulenze e preventivi gratuiti
- Taglio e cesoiatura lamiera
- Taglio di profili e barre su misura
- Rapidità nell'evasione degli ordini
- Trasporto con mezzi nostri o corrieri convenzionati
- Assistenza post-vendita
- Ampia sala mostra con 'spezzoni' di barre, tubi e lamiera, già pronti a prezzi super-convenienti.
- Fornitura certificazioni 3.1 dei materiali



[CLICCA QUI PER IL LINK GOOGLE MAPS](#)

DOVE SIAMO:

Per chi arriva da Bologna con la tangenziale percorrerla tutta ed entrare in complanare fino all'ultima uscita Ponte Rizzoli; alla rotonda prendere la terza uscita verso la via Emilia, proseguire dritto fino ad un'altra rotonda e prendere la prima a destra, al primo semaforo girare a sinistra in via dei Billi e infondo allo stop girare a sinistra proseguire per 50mt e ci troverete sulla sinistra.

Per chi arriva da Bologna in Via Emilia, passare il centro di Ozzano e proseguire; subito dopo il distributore di benzina che troverete sulla destra girare al semaforo a destra per via dei Billi, infondo allo stop girare a sinistra proseguire per 50mt e ci troverete sulla sinistra.

Per chi arriva da Imola percorrere tutta la via Emilia fino alla rotonda di Tolara e proseguire dritto alla seconda uscita, al primo semaforo girare a sinistra in via dei Billi, in fondo allo stop girare a sinistra proseguire per 50mt e ci troverete sulla sinistra.

Indice

RACCORDERIA A SALDARE EN 10253	PAG. 3
RACCORDERIA FILETTATA (RACCORDI MICROFUSI E DA MASSELLO)	PAG. 5
RACCORDERIA ALIMENTARE/ FARMACEUTICA DIN 11851	PAG. 8
RACCORDERIA TRI-CLAMP BS	PAG. 12
TUBI TONDI LUCIDI ESTERNI/SATINATI INTERNI ALIMENTARI	PAG. 14
TUBI TONDI EN 10217-7-TC1 (SALDATI, SENZA SALDATURA, CAPILLARI)	PAG. 15
TUBOLARI ASTM A554 , EN10219-2 (QUADRI E RETTANGOLI)	PAG. 19
BARRA FORATA (TUBO MECCANICO)	PAG. 21
BARRE (ANGOLARI, TONDI, ESAGONI, QUADRI, PIATTI)	PAG. 23
LAMIERA (STIRATA, LISCIA, FORATA)	PAG. 27
RETE (ELETTROSALDATA, TESSUTA)	PAG. 29
ARTICOLI PER PARAPETTI E CORRIMANO	PAG. 30
CERNIERE E FISCE	PAG. 32
CATENACCI E CHIUSURE PER CASSA	PAG. 39
ARTICOLI NAUTICI E SOLLEVAMENTO	PAG. 41
CONTENITORI E SERBATOI	PAG. 47
VITERIA	PAG. 48
COMPONENTI DI SOSTEGNO E LIVELLAMENTO	PAG. 51
SHOWROOM	PAG. 52
SCHEDE TECNICHE ACCIAIO INOX	PAG. 53

RACCORDERIA A SALDARE EN 10253

CURVA 90° SPESSORE

1,5 mm. - 2 mm. - 3 mm.
AISI 304 e 316



Diametro esterno	Raggio * Curvatura
13,7	20
17,2	28,5
20	30
21,3	27
25	37
26,9	28,5
28	40
30	45
32	35
33,7	38
35	52,5
38	55
40	60
42,4	47,6
44,5	65
48,3	57,1
50	75
50,8	76
52	78
54	75
57	85,5
60,3	76,1
63,5	95
70	92
76,1	96
80	120
84	120
85	125
88,9	114,3
101,6	133,5
104	150
108	142,5
114,3	152,5
129	188
139,7	190
154	225
168	229
204	300
219,1	305
254	375
273	381
323	457

TEE SPESSORE

2 mm. - 3 mm.
AISI 304 e 316



Diametro Esterno
13,5
17,2
21,3
22
26,9
28
30
38
33,7
42,4
48,3
52
60,3
70
76,1
88,9
101,6
114,3
129
139,7
154
168

RIDUZIONI CONCENTRICHE SPESSORE

2 mm. - 3 mm.
AISI 304 e 316



Diametro esterno	Diametro esterno
21.3-17.2	88.9-76.1
26.9-21.3	88.9-60.3
26.9-17.2	88.9-48.3
33.7-26.9	88.9-42.4
33.7-21.3	88.9-33.7
33.7-17.2	101.6-88.9
42.4-33.7	101.6-76.1
42.4-26.9	101.6-60.3
42.4-21.3	101.6-48.3
42.4-17.2	114.3-101.6
48.3-42.4	114.3-88.9
48.3-33.7	114.3-76.1
48.3-26.9	114.3-60.3
48.3-21.3	114.3-48.3
60.3-48.3	139.7-114.3
60.3-42.4	139.7-101.6
60.3-33.7	139.7-88.9
60.3-26.9	139.7-76.1
60.3-21.3	168.3-139.7
76.1-60.3	168.3-114.3
76.1-48.3	168.3-101.6
76.1-42.4	168.3-88.9
76.1-33.7	168.3-76.1
76.1-26.9	219.1-169.3

* I RAGGI POSSONO SUBIRE VARIAZIONI IN BASE
ALLA FORNITURA

RACCORDERIA A SALDARE EN 10253

FONDO BOMBATO



Diametro Esterno

17,2
21,3
26,9
33,7
42,4
48,3
60,3
76,1
88,9
101,6
114,3
129
139,7
154
168

COLLARE CON DADO



Diametro in pollici

3/8"
1/2"
3/4"
1"
1" 1/4
1" 1/2
2"
2" 1/2
3"
4"

CARTELLE MISURE GAS

SPESSORE
2 mm. – 3 mm.



Diametro Esterno

17,2
21,3
26,9
33,7
42,4
48,3
60,3
76,1
88,9
114,3
139,7
168,3
219,1
273

FLANGE

AISI 304 E 316

EN 1092 – 1 e ASME



FLANGIA PIANA

* MISURE SU RICHIESTA



FLANGIA A COLLARINO

* MISURE SU RICHIESTA



FLANGIA CIECA

* MISURE SU RICHIESTA

RACCORDERIA FILETTATA

(RACCORDI MICROFUSI)

VALVOLA A SFERA

AISI 316



Diametro in pollici

1/4"
3/8"
1/2"
3/4"
1"
1" 1/4
1" 1/2
2"
2" 1/2
3"

RACCORDO A 'T' F.F.F.



Diametro in pollici

1/8"
1/4"
3/8"
1/2"
3/4"
1"
1" 1/4
1" 1/2
2"
2" 1/2
3"

GOMITO

F.F. – M. F.



Diametro in pollici

1/8"
1/4"
3/8"
1/2"
3/4"
1"
1" 1/4
1" 1/2
2"
2" 1/2
3"

BOCCHETTONE

F.F. – M. F.



Diametro in pollici

1/8"
1/4"
3/8"
1/2"
3/4"
1"
1" 1/4
1" 1/2
2"
2" 1/2
3"

TAPPO

FEMMINA – MASCHIO



Diametro in pollici

1/8"
1/4"
3/8"
1/2"
3/4"
1"
1" 1/4
1" 1/2
2"
2" 1/2
3"

RACCORDERIA FILETTATA

(RACCORDI MICROFUSI)

NIPPLE ESAGONALE



Diametro in pollici

1/8"

1/4"

3/8"

1/2"

3/4"

1"

1" 1/4

1" 1/2

2"

2" 1/2

3"

NIPPLE ESAGONALE

RIDOTTO



Diam.in pollici

1/4" - 1/8"

3/8" - 1/8"

3/8" - 1/4"

1/2" - 1/4"

1/2" - 3/8"

3/4" - 3/8"

3/4" - 1/2"

1" - 1/2"

1" - 3/4"

Diam.in pollici

1" 1/4 - 1/2"

1" 1/4 - 3/4"

1" 1/4 - 1"

1" 1/2 - 3/4"

1" 1/2 - 1"

1" 1/2 - 1" 1/4

2" - 1"

2" - 1" 1/4

2" - 1" 1/2

PORTAGOMMA



Diametro in pollici

1/8"

1/4"

3/8"

1/2"

3/4"

1"

1" 1/4

1" 1/2

2"

2" 1/2

3"

CONTRODADO



Diametro in pollici

1/4"

3/8"

1/2"

3/4"

1"

1" 1/4

1" 1/2

2"

RIDUZIONE

MASCHIO- FEMMINA



Diam.in pollici

1/4" - 1/8"

3/8" - 1/4"

1/2" - 1/4"

1/2" - 3/8"

3/4" - 3/8"

3/4" - 1/2"

1" - 1/2"

1" - 3/4"

1" 1/4 - 1/2"

Diam.in pollici

1" 1/4 - 3/4"

1" 1/4 - 1"

1" 1/2 - 3/4"

1" 1/2 - 1"

1" 1/2 - 1" 1/4

2" - 1"

2" - 1" 1/4

2" - 1" 1/2

CROCE



Diametro in pollici

3/8"

1/2"

3/4"

1"

1" 1/4

1" 1/2

2"

MANICOTTO

AISI 304 / 316



Diametro in pollici

1/8"

1/4"

3/8"

1/2"

3/4"

1"

1" 1/4

1" 1/2

2"

2" 1/2

3"

4"

TRONCHETTO

AISI 304 / 316



Diametro in pollici

1/8"

1/4"

3/8"

1/2"

3/4"

1"

1" 1/4

1" 1/2

2"

2" 1/2

3"

4"

NIPPLE SEMPLICE

TUTTO FILETTO AISI 316



Diametro in pollici

1/8"

1/4"

3/8"

1/2"

3/4"

1"

1" 1/4

1" 1/2

2"

BARILOTTO

AISI 316



Diam.in pollici

H. mm

1/4"

40

3/8"

40

1/2"

60

3/4"

60

1"

80

1" 1/4

80

1" 1/2

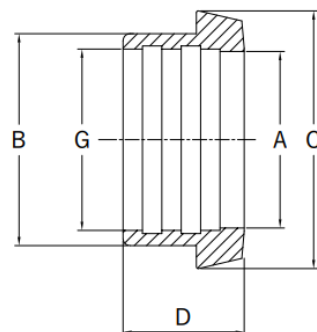
80

2"

100

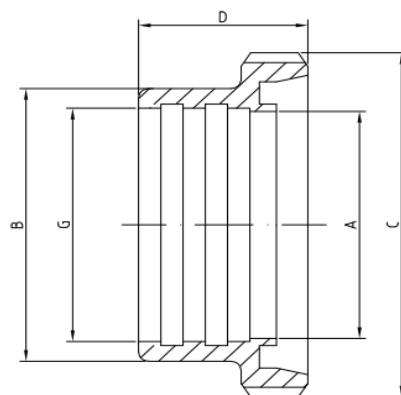
RACCORDERIA ALIMENTARE/FARMACEUTICA DIN 11851

RACCORDO A MANDRINARE MASCHIO



DN	A	B	C	D	G
15	16	24	28	17	18.2
20	20	30	36	18	22.2
25	26	35	44	22	28.2
32	32	41	50	25	34.2
40	38	48	56	26	40.2
50	50	61	68	28	52.2
60	57	69	76	31	60.5
65	66	79	86	32	70.3
80	81	93	100	35	85.3
100	97.6	114	121	42	102

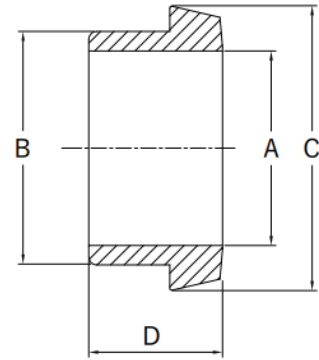
RACCORDO A MANDRINARE FEMMINA



SIZE	A	B	C	D	G
DN15	16	24	RD 34x1/8"	21	18,2
DN20	20	30	RD 44x1/6"	24	22,2
DN25	26	35	RD 52x1/6"	29	28,2
DN32	32	41	RD 58x1/6"	32	34,2
DN40	38	48	RD 65x1/6"	33	40,3
DN50	50	61	RD 78x1/6"	35	52,3
DN60	57	69	RD 85x1/6"	36	60,5
DN65	66	79	RD 95x1/6"	40	70,4
DN80	81	93	RD 110x1/4"	45	85,4
DN80/80	77	93	RD 110x1/4"	44	80,9
DN90	85	103	RD 120x1/4"	45	89,3
DN100	97,6	114	RD 130x1/4"	54	102,0
DN100/104	100	114	RD 130x1/4"	54	105,0

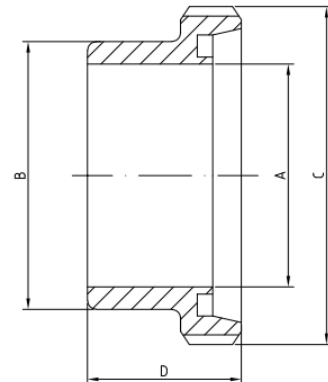
RACCORDERIA ALIMENTARE/FARMACEUTICA DIN 11851

RACCORDO A SALDARE MASCHIO



DN	A	B	C	D
15	16	24	28	17
20	20	30	36	18
25	26	35	44	22
32	32	41	50	25
40	38	48	56	26
50	50	61	68	28
60	57	69	76	31
65	66	79	86	32
80	81	93	100	37
100	97.6	114	120	44

RACCORDO A SALDARE FEMMINA



SIZE	A	B	C	D
DN 15	16	24	RD 34x1/8"	21
DN 20	20	30	RD 44x1/6"	24
DN 25	26	35	RD 52x1/6"	29
DN 32	32	41	RD 58x1/6"	32
DN 40	38	48	RD 65x1/6"	33
DN 50	50	61	RD 78x1/6"	35
DN 60	57	69	RD 84,5x1/6"	36
DN 65	66	79	RD 95x1/6"	40
DN 80	81	93	RD 110x1/4"	44
DN 100	97,6	114	RD 130x1/4"	54

RACCORDERIA ALIMENTARE/FARMACEUTICA DIN 11851

GIRELLE



GIRELLA

- MISURE SU RICHIESTA



GIRELLA CIECA

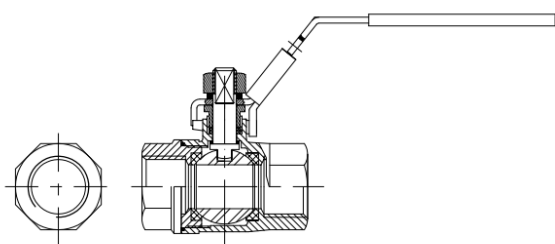
- MISURE SU RICHIESTA



GIRELLA CON CATENELLA

- MISURE SU RICHIESTA

VALVOLA A SFERA



Inch.

DN

¼"

8

3/8"

10

½"

15

¾"

20

1"

25

1" ¼

32

1" ½

40

2"

50



SPECOLA PIANA



DN

25

32

40

50

65

80

100

RACCORDERIA ALIMENTARE/FARMACEUTICA DIN 11851

CURVA
A SALDARE



CURVA
A MANDRINARE



PORTAGOMMA
A SALDARE



TEE
A MANDRINARE



RIDUZIONE CONCENTRICA
A MANDRINARE



REGGITUBO
A CERNIERA



GUARNIZIONI
NBR - TEFLON - PIANA



MORSETTO
SINGOLO SNODO AISI 304



Inch.

½" - ¾"

1" - 1 ½"

2"

2 ½"

3"

4"

TAPPO
AISIS 316L



RIDUZIONE CONCENTRICA
AISIS 316



Inch.

Diametro Tubo (mm)

½" - ¾"

12,7 x 19,05

1" - ½"

25,4 x 12,7

1 - ¾"

25,4 x 19,05

1 ½" - ¾"

38,1 x 19,05

1 ½" - 1"

38,1 x 25,4

2" - 1"

50,8 x 25,4

2" - 1 ½"

50,8 x 38,1

2 ½" - 1 ½"

63,5 x 38,1

2 ½" - 2"

63,5 x 50,8

3" - 2"

76,2 x 50,8

GUARNIZIONI

TEFLON - SILICONE - EPDM



Diametro in pollici	Diametro Tubo (mm)
½"	12,7
¾"	19,1
1"	25,4
1" ½	38,1
2"	50,8
2" ½	63,5
3"	76,2
4"	101,6

TRONCHETTO

AISI 316L



- ALTEZZA STANDARD 28,6 mm
- A RICHIESTA ALTEZZA 12,7 mm - 76,1 mm - 101,6 mm

TEE *

AISI 316



CURVA *

AISI 316



* Misure disponibili

Diametro in pollici	Diametro Tubo (mm)
½"	12,7
¾"	19,1
1"	25,4
1" ½	38,1
2"	50,8
2" ½	63,5
3"	76,2
4"	101,6

PORTAGOMMA *

AISI 316



TUBI TONDI LUCIDI ESTERNI/SATINATI INTERNI ALIMENTARI

DIN 11850 (AISI 304L e 316L)

Tabella dei Pesi kg/mt	Per raccordi DIN 11-851		
Diametro nominale (pollici)	Diametro Esterno (mm)	Spessore (mm)	
		1,5	2
25	28	0,995	-
32	34	1,22	-
40	40	1,446	-
50	52	1,896	-
65	70	2,572	3,405
80	85,5	-	4,156
100	101,6	-	4,788

Tabella dei Pesi kg/mt	Per raccordi TRICLAMP-BSI (British Standards)		
Diametro nominale (pollici)	Diametro Esterno (mm)	Spessore (mm)	
		1,5	2
1"	25,4	0,987	-
1" 1/2	38,1	1,374	-
2"	50,8	1,851	-
2" 1/2	63,5	2,328	3,079
3	76,1	2,8	3,71
4	101,6	3,76	4,987



TUBI TONDI

(**SALDATI** - AISI 304L e 316L – Normativa EN 10217-7 TC1)

DIAMETRO mm	SPESSORE mm	KG/MT
8	1	0,180
8	1,5	0,240
10	1	0,225
10	1,5	0,319
12	1	0,275
12	1,5	0,394
12	2	0,501
14	1	0,326
14	1,5	0,470
14	2	0,601
15	1	0,360
15	1,5	0,507
15	2	0,651
16	1	0,376
16	1,5	0,545
16	2	0,701
17,2	1,5	0,590
18	1	0,426
18	1,5	0,620
18	2	0,814
20	1	0,476
20	1,5	0,695
20	2	0,901
20	2,5	1,300
21,3	1,5	0,744
21,3	2	0,967
21,3	3	1,375
22	1	0,526
22	1,5	0,770
22	2	1,002

DIAMETRO mm	SPESSORE mm	KG/MT
25	1	0,601
25	1,5	0,883
25	2	1,150
25	2,5	1,400
25	3	1,500
26,9	1,5	0,950
26,9	2	1,250
26,9	3	1,790
28	1	0,670
28	1,5	0,990
28	2	1,100
30	1	0,730
30	1,5	1,070
30	2	1,400
30	2,5	1,700
30	3	2,000
32	1	0,780
32	1,5	1,140
32	2	1,300
32	3	2,100
33,7	1,5	1,200
33,7	2	1,600
33,7	3	2,300
35	1	0,850
35	1,5	1,250
35	2	1,650
38	1	0,930
38	1,5	1,370
38	2	1,500
38	3	2,400



TUBI TONDI

(**SALDATI** – AISI 304L e 316L - Normativa EN 10217-7 TC1)

DIAMETRO mm	SPESSORE mm	KG/MT
40	1	0,970
40	1,5	1,440
40	2	1,900
40	3	2,700
42,4	1,5	1,540
42,4	2	2,200
42,4	3	2,960
45	1	1,100
45	1,5	1,630
45	2	2,000
45	3	3,100
48	1,5	1,760
48	2	2,320
48	3	3,400
50	1	1,230
50	1,5	1,820
50	2	2,400
50	3	4,000
52	2	2,000
54	1,5	1,600
54	2	2,600
57	1,5	2,000
57	2	2,800
57	3	4,000
60,3	1,5	2,200
60,3	2	2,900
60,3	3	4,300
60,3	4	5,600
63,5	1,5	2,320
63,5	2	2,570
63,5	3	3,000

DIAMETRO mm	SPESSORE mm	KG/MT
70	1,5	2,570
70	2	3,400
70	3	5,060
76,1	1,5	2,800
76,1	2	3,700
76,1	3	5,500
76,1	4	7,200
80	1,5	2,900
80	2	3,900
80	3	5,700
85	2	4,200
88,9	1,5	3,200
88,9	2	4,300
88,9	3	6,400
88,9	4	7,200
101,6	1,5	3,760
101,6	2	4,988
101,6	3	7,407
114,3	1,5	4,237
114,3	2	5,624
114,3	3	8,361
129	2	6,360
129	3	9,465
139,7	2	6,896
139,7	3	10,269
154	2	7,612
154	3	11,343
168,3	2	8,328
204	2	10,116
219,1	2	10,872
219,1	3	16,233



TUBI TONDI

(SENZA SALDATURA – AISI 304L e 316L)

DN	D. EST.	D. EST.	SCHEDULA 5 S		SCHEDULA 10 S	
			Sp.	Kg/Mt	Sp.	Kg/Mt
Diam. Nominale	Pollici	mm				
6	1/8	10.24	/	/	1.24	0.28
8	1/4	13.72	/	/	1.65	0.50
10	3/8	17.15	/	/	1.65	0.63
15	1/2	21.34	1.65	0.80	2.11	1.00
20	3/4	26.67	1.65	1.03	2.11	1.28
25	1	33.40	1.65	1.29	2.77	2.08
32	1-1/4	42.16	1.65	1.65	2.77	2.69
40	1-1/2	48.26	1.65	1.90	2.77	3.11
50	2	60.30	1.65	2.40	2.77	3.93
65	2-1/2	73.03	2.11	3.69	3.05	5.25
80	3	88.90	2.11	4.51	3.05	6.44
90	3-1/2	101.60	2.11	5.18	3.05	7.39
100	4	114.30	2.11	5.83	3.05	8.35
125	5	141.30	2.77	9.46	3.40	11.56
150	6	168.30	2.77	11.31	3.40	13.82
200	8	219.10	2.77	14.77	3.76	19.94
250	10	273	3.40	22.60	4.19	27.75
300	12	323.90	3.96	31.22	4.57	35.96



TUBI TONDI

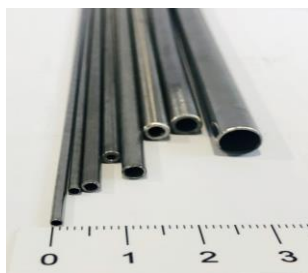
(SENZA SALDATURA – AISI 304L e 316L)

DN	D. EST.		SCHEDULA 40 S		SCHEDULA 80 S	
	Pollici	Mm	Sp.	Kg/Mt	Sp.	Kg/Mt
6	1/8	10.24	1.73	0.37	2.41	0.47
8	1/4	13.72	2.24	0.64	3.02	0.82
10	3/8	17.15	2.31	0.87	3.20	1.12
15	1/2	21.34	2.77	1.29	3.73	1.65
20	3/4	26.70	2.87	1.71	3.91	2.23
25	1	33.4	3.38	2.55	4.55	3.29
32	1-1/4	42.13	3.56	3.45	4.85	4.55
40	1-1/2	48.26	3.68	4.13	5.08	5.51
50	2	60.3	3.91	5.54	5.54	7.62
65	2-1/2	73.03	5.16	8.79	7.01	11.63
80	3	88.9	5.49	11.51	7.62	15.56
90	3-1/2	101.3	5.74	13.83	8.08	18.99
100	4	114.3	6.02	16.38	8.56	22.74
125	5	141.3	6.55	22.20	9.52	31.54
150	6	168.3	7.11	28.79	10.97	43.37
200	8	219.1	8.18	43.34	12.7	65.86
250	10	273	9.27	61.44	12.7	83.00
300	12	323.9	9.52	75.24	12.7	99.31

TUBI TONDI

(CAPILLARI – AISI 304L e 316L)

DIAMETRO ESTERNO (mm)	SPESSORE (mm)	AISI	LUNGHEZZA BARRA
1,8	0,2	316	DA RICHIEDERE
2	0,2	316	DA RICHIEDERE
3	0,5	316	DA RICHIEDERE
3	1	316	DA RICHIEDERE
4	0,5	316	DA RICHIEDERE
4	1	316	DA RICHIEDERE
5	1	304	DA RICHIEDERE

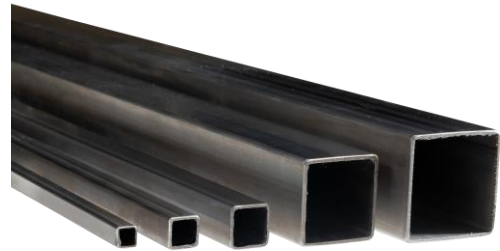


TUBOLARI

ASTM A554 , EN10219-2

(QUADRI - AISI 304L e 316L)

LATO 1	LATO 2	SPESS.	Kg/mt
10	10	1	0,294
12	12	1	0,358
12	12	1,2	0,423
12	12	1,5	0,518
15	15	1	0,453
15	15	1,2	0,538
15	15	1,5	0,661
20	20	1	0,613
20	20	1,2	0,729
20	20	1,5	0,901
20	20	2	1,176
25	25	1	0,772
25	25	1,2	0,921
25	25	1,5	1,140
25	25	2	1,495
30	30	1,2	1,112
30	30	1,5	1,379
30	30	2	1,814
30	30	3	2,645
35	35	1	1,091
35	35	1,5	1,618
35	35	2	2,133
40	40	1	1,251
40	40	1,2	1,495
40	40	1,5	1,858
40	40	2	2,452
40	40	3	3,602
45	45	2	2,771
50	50	1,2	1,878
50	50	1,5	2,336
50	50	2	3,090
50	50	3	4,559
60	60	2	3,728
60	60	2,5	4,628
60	60	3	5,516
80	80	1,5	3,771
80	80	2	5,004
80	80	3	7,430
100	100	2	6,279
100	100	3	9,344
100	100	4	12,359
120	120	2	7,555
120	120	3	11,258
150	150	3	14,129
150	150	4	18,738



TUBOLARI

ASTM A554 , EN10219-2

(RETTANGOLI)

LATO 1	LATO 2	SPESS.	Kg/mt
20	10	1,5	0,661
20	15	1,2	0,634
20	15	1,5	0,781
25	10	1,5	0,781
25	15	1,5	0,901
25	15	2	1,176
30	10	1,5	0,901
30	15	1,2	0,825
30	15	1,5	1,020
30	15	2	1,335
30	20	1,5	1,140
30	20	2	1,495
40	10	1,5	1,140
40	15	1,5	1,259
40	20	1,2	1,112
40	20	1,5	1,379
40	20	2	1,814
40	30	1	1,091
40	30	1,5	1,618
40	30	2	2,133
40	30	3	3,124
50	20	1,5	1,618
50	20	2	2,133
50	25	1,5	1,738
50	25	2	2,292
50	30	1,5	1,858
50	30	2	2,452
50	30	3	3,602
60	20	1,5	1,858
60	20	2	2,452
60	30	1,5	2,097
60	30	2	2,771
60	30	3	4,081
60	40	1,5	2,336
60	40	2	3,090
60	40	3	4,559
80	40	2	3,728
80	40	3	5,516
80	60	2	4,366
80	60	3	6,473

LATO 1	LATO 2	SPESS.	Kg/mt
100	40	2	4,366
100	40	3	6,473
100	50	2	4,685
100	50	3	6,952
100	60	2	5,004
100	60	3	7,430
120	40	2	5,004
120	40	3	7,430
120	60	2	5,641
120	60	3	8,387
120	80	2	6,279
120	80	3	9,344
150	50	3	9,344
150	100	3	11,736
160	80	2	7,555
160	80	3	11,258
200	100	3	13,900



BARRE FORATE

(AISI 304L – AISI 316L)

Tolleranze D.E. +2/-0% con un minimo di +1/-0mm D.I. +0/-2% con un minimo di +0/-1mm

Diam.		Max diam/est.		Max diam/int.		Peso Medio
Est.	Int.					Kg/ m.
mm.	mm.	mm.		mm.		
32	20	31,0	22,0	30,0	21,0	4,23
	16	31,0	18,0	30,0	17,0	5,11
36	25	35,0	27,0	34,0	26,0	4,58
	20	35,0	22,0	34,0	21,0	5,96
40	16	35,0	18,5	33,5	17,0	6,84
	28	39,0	30,0	38,0	29,0	5,53
40	25	39,0	27,0	38,0	26,0	6,51
	20	39,0	22,5	37,5	21,0	7,89
45	32	44,0	34,0	43,0	33,0	6,75
	28	44,0	30,5	42,5	29,0	8,23
45	20	44,0	22,5	42,5	21,0	10,60
	36	49,0	38,0	40,0	37,0	8,08
50	32	49,0	34,5	47,5	33,0	9,75
	25	49,0	27,5	47,5	26,0	12,20
56	40	55,0	42,0	54,0	41,0	10,30
	36	55,0	38,5	53,5	37,0	12,10
56	28	55,0	30,5	53,5	29,0	15,30
	50	62,0	52,0	61,0	51,0	10,00
63	40	62,0	42,5	60,5	41,0	15,60
	36	62,0	38,5	60,5	37,0	17,50
63	32	62,0	34,5	60,5	33,0	19,10
	56	69,5	58,0	69,0	57,0	13,00
71	45	69,5	47,5	68,5	46,0	19,80
	40	69,5	42,5	68,5	41,0	22,40
71	36	69,5	38,5	68,5	37,0	24,30
	75	73,5	42,5	72,0	41,0	26,20

Diam.		Max diam/est.		Max diam/int.		Peso Medio
Est.	Int.					Kg/ m.
mm.	mm.	mm.		mm.		
80	63	78,5	65,5	77,5	64,0	16,50
	50	78,5	52,5	77,0	51,0	25,50
80	45	78,5	47,5	77,0	46,0	28,50
	40	78,5	43,0	77,0	41,0	31,10
85	45	83,5	48,0	82,0	46,0	33,70
	71	88,5	73,5	87,5	72,5	20,80
90	63	88,5	65,5	87,0	64,0	27,40
	56	88,5	58,5	87,0	57,0	32,50
90	50	88,5	53,0	87,0	51,0	36,40
	95	93,5	52,0	91,0	51,0	42,30
100	80	98,5	82,5	97,0	81,5	24,60
	71	98,5	73,5	97,0	72,5	32,90
100	63	98,5	65,5	96,5	64,0	39,50
	56	98,5	59,0	96,5	57,0	44,60
106	80	104	82,5	103	81,5	32,50
	71	104	74,0	102,5	72,5	40,80
106	63	104	66,0	102,5	64,0	47,40
	56	104	59,0	102,5	57,0	52,50



BARRE FORATE

(AISI 304L – AISI 316L)

Tolleranze D.E. +2/-0% con un minimo di +1/-0mm D.I. +0/-2% con un minimo di +0/-1mm

Diam.		Max diam/est.		Max diam/int.		Peso Medio Kg/ m.
Est. mm.	Int. mm.	mm.		mm.		
112	90	110	93,0	109	91,5	30,40
	80	110	83,0	108,5	81,5	40,80
	71	110	87,0	108,5	72,5	49,20
	63	110	86,0	108	64,0	58,80
118	90	116	93,0	114,5	91,5	39,20
	80	116	83,0	114,5	81,5	49,70
	71	116	74,0	114,0	72,5	57,90
	63	116	86,0	114,0	64,0	64,60
125	100	123	103	121,5	101,5	38,40
	90	123	93,0	121,5	91,5	50,10
	80	123	83,0	121,0	81,5	60,50
	71	123	74,5	121,0	72,5	68,90
132	106	130	109	128,5	108	42,30
	90	130	93,5	128,0	91,5	61,60
	80	130	83,5	128,0	81,5	72,00
	71	130	74,5	127,5	72,5	80,30
140	112	137,5	115,0	136,5	114,0	48,20
	100	137,5	103,5	136,0	101,5	63,80
	90	137,5	93,5	136,0	91,5	75,40
	80	137,5	83,5	135,5	81,5	85,90
150	125	147,5	128,5	146,0	127,0	47,80
	106	147,5	109,5	146,0	108,0	74,70
	95	147,5	98,5	145,5	96,5	88,30
	80	147,5	84,0	145,0	81,5	104,4
160	132	157,5	135,5	156,0	134,0	56,60
	122	157,5	125,5	156,0	124,0	72,10

Diam.		Max diam/est.		Max diam/int.		Peso Medio Kg/ m.
Est. mm.	Int. mm.	mm.		mm.		
170	112	157,5	115,5	155,5	114,0	86,50
	140	167,0	143,5	166,0	142,5	64,30
	130	167,0	134,0	165,5	132,0	80,80
	118	167,0	122,0	165,5	120,0	99,10
180	150	177,0	154,0	175,5	152,5	68,90
	140	177,0	144,0	175,5	142,5	86,60
	125	177,0	129,0	175,0	127,0	111
	50	88,5	53,0	87,0	51,0	36,40
190	160	187,0	164,0	185,5	162,5	73,50
	150	187,0	154,0	185,5	152,5	92,40
	132	187,0	136,5	185,0	134,0	123,6
200	160	197,0	164,0	195,0	162,5	98,40
	150	197,0	154,5	195,0	152,5	117,3
	140	197,0	144,5	194,5	142,5	135,2
212	170	208,5	174,5	207,0	173,0	109,7
	130	208,5	135,0	206,0	132,0	183,3
224	180	220,5	184,5	218,5	183,0	121,6
	140	220,5	145,0	217,5	142,5	200,2
236	190	232,0	195,0	230,5	193,0	134,2
	150	232,0	155,5	229,5	152,5	217,6
250	200	246,0	205,0	244,3	203,0	153,0



BARRE

(ANGOLARI, TONDI, ESAGONI, QUADRI, PIATTI)

ANGOLARI LAMINATI

AISI 304 -316

MISURA in mm.	SPESSORE in mm.					
	3	4	5	6	8	10
20X20	0,88					
25X25	1,12	1,45				
30X30	1,36	1,78	2,18			
35X35		2,1				
40X40	1,92	2,42	2,97			
50X50			3,77			
60X60				5,42		
80X80					9,66	
100X100						16,6



TONDO - QUADRO - ESAGONO

Dimensioni (mm)	Tondo (kg)	Quadro (kg)	Esagono (kg)
2	0,025	0,031	0,030
3	0,056	0,072	0,060
4	0,101	0,128	0,110
5	0,157	0,200	0,170
6	0,226	0,288	0,240
7	0,308	0,392	0,330
8	0,402	0,512	0,440
9	0,509	0,648	0,550
10	0,628	0,800	0,680
11	0,760	0,968	0,820
12	0,950	1,152	0,980
13	1,062	1,352	1,150
14	1,231	1,568	1,330
15	1,414	1,800	1,530
16	1,608	2,048	1,760

TONDI



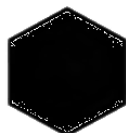
← D →
Diametro

QUADRI



← L →
Lato

ESAGONI



← C →
Chiave

TONDO - QUADRO - ESAGONO

Dimensioni (mm)	Tondo (kg)	Quadro (kg)	Esagono (kg)
17	1,816	2,312	1,960
18	2,036	2,592	2,200
19	2,268	2,888	2,450
20	2,513	3,200	2,720
21	2,720	3,528	3,000
22	3,041	3,872	3,290
23	3,324	4,232	3,600
24	3,619	4,608	3,920
25	3,927	5,000	4,250
26	4,247	5,408	4,600
27	4,580	5,832	4,960
28	4,926	6,272	5,330
30	5,654	7,200	6,120
31	6,038	7,688	6,530
32	6,434	8,192	6,960
33	6,842	8,712	7,400
34	7,263	9,248	7,860
35	7,697	9,800	8,330
36	8,143	10,368	8,810
37	8,602	10,952	9,310
38	9,703	11,552	9,820
40	10,053	12,800	10,880
41	10,562	13,448	11,430
42	11,084	14,112	11,900
44	12,164	15,448	13,160

TONDI



← D →
Diametro

QUADRI



← L →
Lato

ESAGONI



← C →
Chiave

TONDO - QUADRO - ESAGONO

TONDI



← D →
Diametro

QUADRI



← L →
Lato

ESAGONI



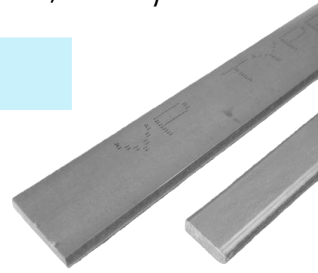
← c →
Chiave

Dimensioni (mm)	Tondo (kg)	Quadro (kg)	Esagono (kg)
45	12,723	16,200	13,770
46	13,295	16,928	14,390
47	13,880	17,672	15,020
48	14,476	18,432	15,660
50	15,780	20,000	17,000
55	19,007	24,200	20,560
60	22,620	28,800	24,670
55	26,546	33,800	28,720
70	30,788	39,200	33,310
75	35,343	45,000	38,240
80	40,212	51,200	43,510
85	45,396	57,800	49,120
90	50,894	64,800	55,070
95	56,706	72,200	61,360
100	62,832	80,000	67,980
105	69,272	88,200	74,950
110	76,027	96,800	82,260
115	83,095	105,800	89,910
120	90,478	115,200	97,900
125	98,175	125,000	106,220
130	106,186	135,200	114,900
135	114,511	145,800	123,900
140	123,151	156,800	133,250
145	132,104	168,200	142,930
150	141,372	180,000	153,000

BARRE

(ANGOLARI, TONDI, ESAGONI, QUADRI, PIATTI)

PIATTI



LARGHEZZA in mm.	SPESSORE in mm.						
	3	4	5	6	8	10	12
10	0,236	0,314	0,393				
12	0,238						
15	0,353	0,471	0,589	0,707	0,942	1,78	
20	0,471	0,628	0,785	0,942	1,26	1,57	1,88
25	0,589	0,785	0,981	1,18	1,57	1,92	2,36
30	0,707	0,942	1,18	1,41	1,88	2,36	2,83
35	0,824	1,1	1,37	1,65	2,2	2,75	3,3
40	0,942	1,26	1,57	1,88	2,51	3,14	3,77
45				2,12			
50	1,18	1,57	1,96	2,36	3,14	3,92	4,71
60	1,41	1,88	2,36	2,83	3,77	4,71	5,65
70			2,75	3,3	4,4	5,5	6,59
80		2,51	3,14	3,76	5,02	6,28	
100		3,14	3,93	4,71	6,28	7,85	9,42
120				5,65	7,54	9,42	
150			5,89	7,06	9,42	11,8	
200					12,6	15,7	

LARGHEZZA in mm.	SPESSORE in mm.						
	15	20	25	30	35	40	50
10							
12							
15							
20	2,36						
25	2,94						
30	3,53	4,71	5,9				
35	4,12	5,5	6,87				
40	4,71	6,28	7,85	9,42			
45	5,3						
50	5,89	7,85	9,81	11,8	13,74	15,7	
60	7,07	9,42	11,8	14,1		18,8	
70	8,24	11	13,7	16,5			
80	9,42	12,6	15,7	18,8		25,1	31,4
100	11,8	15,7	19,6	23,6		31,4	39,25
120	14,1	18,8	23,6	28,3		37,7	
150	17,7	23,6	29,4	35,3			
200	23,6						

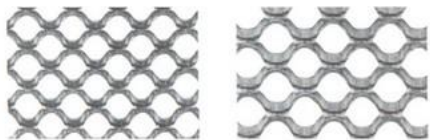
LAMIERA

(STIRATA, LISCIA, FORATA)

STIRATA

AISI 316

LAMIERA STIRATA A MAGLIA TONDA. DIAMETRO FORI: DA D.1 A D.15



LAMIERA STIRATA A MAGLIA QUADRA. LUCE MAGLIE: DA 0.9X0.9 A 16X16



LAMIERA STIRATA A MAGLIA ESAGONALE. DIAGONALE CORTA: DA 2 A 16



LAMIERA STIRATA A MAGLIA ROMBOIDALE. DIAGONALI: DA 6X10 A 75X200



DISPONIBILI A MAGAZZINO:

- MESH 18 FLO 0,6 H BOBINA 1000mm
- MESH 20 FLO 0,4H BOBINA 1000mm
- QUADRO 20X20H BOBINA 1500mm
- Q3 H BOBINA 1000mm
- Q5 H BOBINA 1000mm

LISCIA *

AISI 304 e 316

*disponibile in finiture: **2B - F1 - SATINATA**

SPESSORE in mm	FORMATO STANDARD in mm		
	1000x2000	1250x2500	1500x3000
0,50	X		
0,60	X		
0,8	X		
1	X		
1,2	X	X	
1,5	X	X	X
2	X	X	X
2,5			X
3	X	X	X
4	X		
5	X		
6	X		

LAMIERA

(STIRATA, LISCIA, FORATA)

FORATA

AISI 304

MISURE STANDARD

FORO mm	PASSO mm	V/P %	SPESSORE mm				
			0,5	0,8	1	1,5	2

1. AISI 304 - FORI TONDI in fogli da mm. 1000x2000

0,5	1,5	10	■					
0,6	1,5	15	■					
0,8	1,5	26	■					
1	2	23	■	■				
	2,2	19			■			
1,5	2,5	33	■		■			
	3	23		■	■			
	3,5	17				■		
2	3,2	35	■					
	3,5	30		■	■	■		
	4,5	18					■	
2,5	4	35			■	■		
3	5	33	■	■	■	■		
	5,5	27					■	
	6	23						■
4	6	40	■	■	■			
	7	30				■	■	■
5	8	35		■	■	■	■	■
6	9	40		■	■	■	■	
	10	33						■
8	12	40			■	■	■	■
10	15	40			■	■	■	■
12	16	51				■		

2. AISI 304 - FORI TONDI in fogli da mm. 1250x2500

3	5	33			■	■		
5	8	35			■	■		
10	15	40				■		

3. AISI 304 - FORI QUADRI in fogli da mm. 1000x2000

5	7	51		■	■			
8	10	64			■			
	12	44			■	■		
10	12	69				■		
	15	44			■	■		

4. AISI 316 - FORI TONDI in fogli da mm. 1000x2000

3	5	33			■			
5	8	35			■			

RETE

(ELETTROSALDATA, TESSUTA, TEC)

ELETTROSALDATA

AISI 304



➤ **QUADRO**
IN BOBINA H.1000 mm
10X10 FILO 1

➤ **QUADRO**
DIMENSIONI FOGLI 2000X1000 mm
20X20 FILO 2
30X30 FILO 3
40X40 FILO 4
50X50 FILO 4

TEC

AISI 304



105+15
FOGLIO 2000X1000

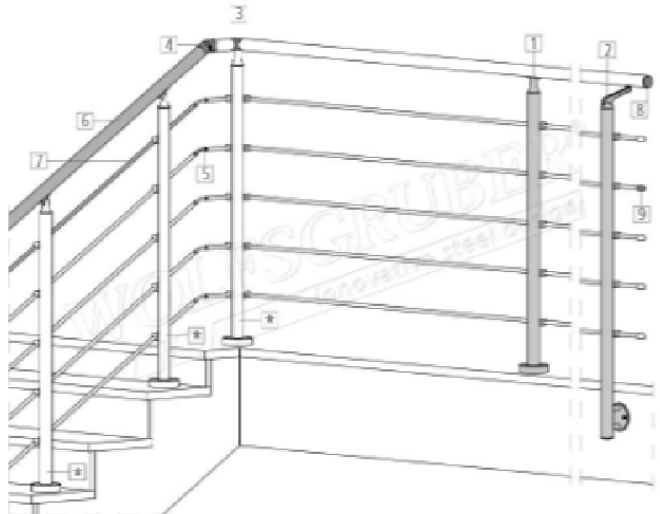
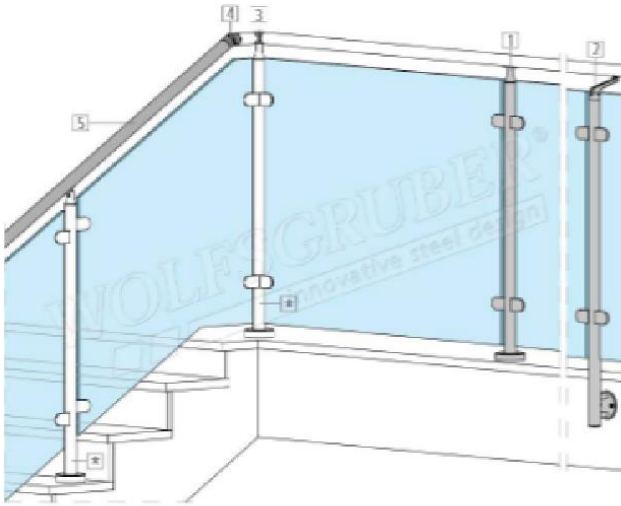
TESSUTA

AISI 304

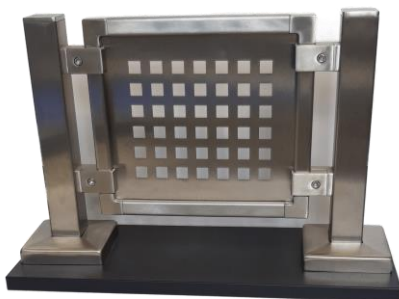
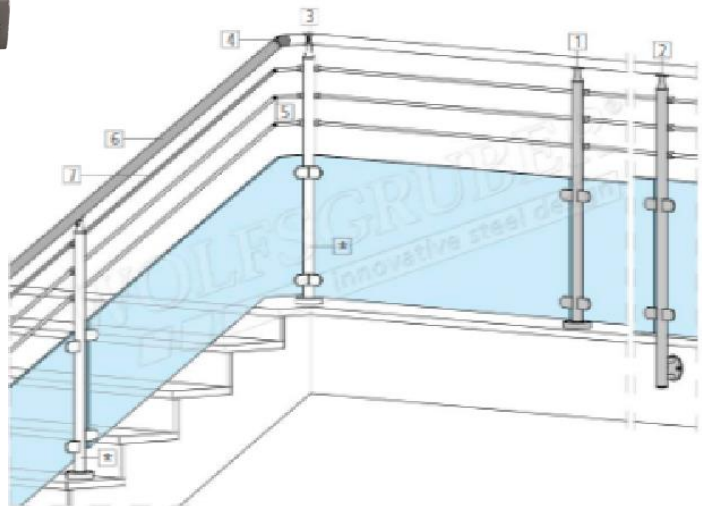
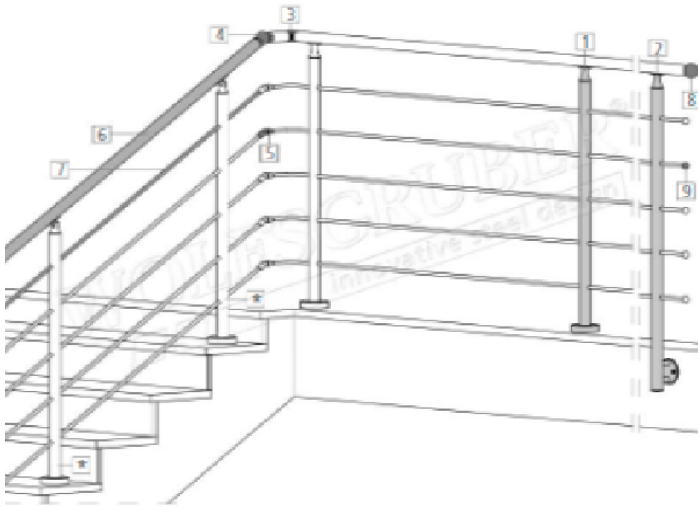


➤ **MESCH**
IN BOBINA H.1000 mm
13 FILO 0,40
20 FILO 0,40
55 FILO 0,20
100 FILO 0,11

ARTICOLI PER PARAPETTI E CORRIMANO



ARTICOLI PER PARAPETTI E CORRIMANO



CERNIERE E FISCE

CERNIERA A NASTRO CON SFORI SVASATI SPINA OTTONE

Cod. 1811



	Largh. aperta	Spess.	Diam. nodo	Diam. spina	Lungh. barra
A	32	0,7	3,4	2	3000
M	16	0,7	2,9	1,5	1800

CERNIERA A METRAGGIO SENZA FORI SPINA OTTONE

Cod. 1811



	Largh. aperta	Spess.	Perno	Lungh. barra
A	30	1,5	4	2000
B	40	1,5	4	2000
C	50	2	6	2000
D	60	2	6	2000

CERNIERA SFILABILE ALI IN ASSE CON SNODO CENTRALE
45X70mm
Nodo 9mm
Spessore 2mm

Cod. 1790



CERNIERA SFILABILE
42X70mm
Nodo 9mm
Spessore 2mm

Cod. 1789



CERNIERA SFILABILE
Base 90x40 mm
Squadra 30 mm
Spessore 1,5 mm

Cod. 2416



CERNIERA A TRE ALI
85X50mm
Spessore 1,5mm

Cod. 1792



CHIUSURA A LUCCHETTO
90x40mm **Cod. 1178**
78x28 **Cod. 3390**
Spessore 1,5mm

Cod. 1178



Cod. 3390

CERNIERA PESANTE AISI 316 FINITURA LUCIDA A SPECCHIO
Fresatura fori lato est.
70X60mm
Spessore 3mm

Cod. 3508



CERNIERA PESANTE AISI 316 FINITURA LUCIDA A SPECCHIO
70X60mm
Spessore 3mm

Cod. 3510



CERNIERA AISI 316 PORTE IN PLEXIGLASS FINITURA LUCIDA A SPECCHIO
60X60mm Spess. 3mm
Spess. plexiglass 8mm

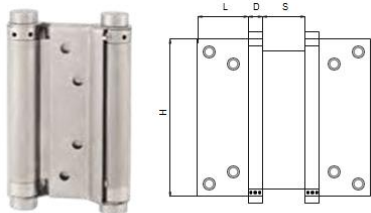
Cod. 3512



CERNIERE E FISCE

**CERNIERA A DOPPIA
MOLLA 'BOMMER'**
Spess. 2mm
Peso porte 25-40 kg

Cod. 3530



**CERNIERA AISI 316 FINITURA
LUCIDA A SPECCHIO**
120X60mm
Spessore 3mm

Cod. 3513



**CERNIERA PESANTE AISI 316
FINITURA LUCIDA A SPECCHIO**
Svasatura sul lato
opposto del perno
120X60mm Spess. 3mm

Cod. 3514



	H	L	D	S
A	102	23	19	21
B	127	32	19	28
C	153	35	19	32

CERNIERA AISI 316
Fresatura fori lato est.
40X80mm (A)
40x110mm (B)
Spessore 2,5mm

Cod. 3385



CERNIERA AISI 316
Fresatura fori lato est.
40X80mm (A)
40x110mm (B)
Spessore 2,5mm

Cod. 3386



CERNIERA AISI 316
Fresatura fori lato est.
40X80mm (A)
40x110mm (B)
Spessore 2,5mm

Cod 3387



CERNIERA AISI 316
Fresatura fori lato est.
40X80mm (A)
40x110mm (B)
Spessore 2,5mm

Cod. 3410



CERNIERA AISI 316
Fresatura fori lato est.
40X80mm (A)
40x110mm (B)
Spessore 2,5mm

Cod. 3408



**CERNIERA PESANTE
AIS I 316**
86X20mm
Spessore 3mm

Cod. 3525



CERNIERA
80x63mm
Ali 43x64mm - 30x63mm
Spessore 1,5mm

Cod. 2419



CERNIERA A DOPPIA CODA
130X30mm
Spessore 1,5mm

Cod. 3379



CERNIERE E FISCE

CERNIERA A DOPPIA CODA

135X30mm (A)
155X30mm (B)
Spessore 1,5mm

Cod. 3378



CERNIERA A LIBRETTO

75X20mm (A)
85X30mm (B)
100X40mm (C)
Spessore 1,5mm

Cod. 3382



CERNIERA A LIBRETTO

80X20mm (A)
90X30mm (B)
100X40mm (C)
Spessore 1,5mm

Cod. 3383



CERNIERA AISI 316 CON

ASSE IMPERDIBILE

45X40mm Cod. 3469
65x40mm Cod. 3464
75x40mm Cod. 3467
75x40mm Cod. 3468
80x40mm Cod. 3463
130x40mm Cod. 3460
130x40mm Cod. 3466
180x40mm Cod. 3465

Spessore 2mm



Cod. 3469



Cod. 3464



Cod. 3467



Cod. 3468



Cod. 3463



Cod. 3460



Cod. 3466



Cod. 3465

CERNIERA

100X40mm Cod. 3404
125x40mm Cod. 3405
70x50mm Cod. 3380
70x40mm Cod. 3407
55x40mm Cod. 3406
40x40mm Cod. 3409
75x40mm Cod. 3411
130x40mm Cod. 3381
180x40mm Cod. 3377

Spessore 1,5mm



Cod. 3404



Cod. 3405



Cod. 3380



Cod. 3407



Cod. 3406



Cod. 3409



Cod. 3411



Cod. 3381



Cod. 3377

CERNIERE E FISCE

CERNIERA A LIBRETTO

Spessore 1,5 mm
Spessore 2 mm



Cod. 3384

CERNIERA A LIBRETTO

Spessore 0,8mm



Cod. 3388

CERNIERA A LIBRETTO

Spessore 0,8mm



Cod. 3389

CERNIERA AISI 316

47X30mm Cod. 3593
70X30mm Cod. 3595
Spessore 1,5mm



Cod. 3593



Cod. 3595

CERNIERA AISI 316

Svasatura sul lato opposto al perno
47x30mm Cod. 3594
70X30mm Cod. 3596
Spessore 1,5mm



Cod. 3596



Cod. 3594

CERNIERA PER TAVOLI AISI 316

LUCIDA A SPECCHIO
80X30mm Cod. 2850
80x40mm Cod. 2851
80X30mm Cod. 2856
Spessore 2mm



Cod. 2850



Cod. 2851



Cod. 2856

CERNIERA AISI 316

LUCIDA A SPECCHIO
38X76mm Peso 70gr
38X102mm Peso 110gr
Spessore 4mm



Cod. 3540

CERNIERA AISI 316

LUCIDA A SPECCHIO
38X38mm Peso 40gr
50x50mm Peso 60gr
Spessore 4mm



Cod. 3541

CERNIERA AISI 316

LUCIDA A SPECCHIO
25X100mm Peso 80gr
30X150mm Peso 120gr
Spessore 4mm



Cod. 3542

CERNIERA AISI 316

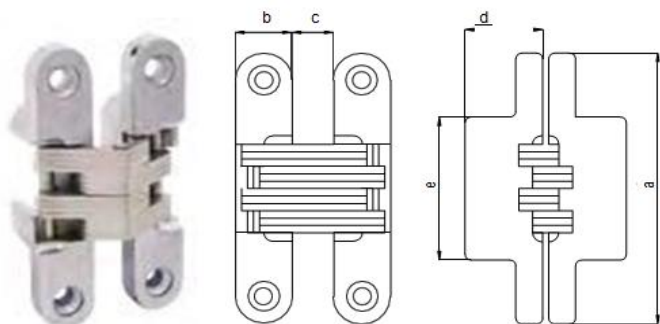
LUCIDA A SPECCHIO
38X56mm Peso 70gr
38X76mm Peso 96gr
Spessore 4mm



Cod. 3543

CERNIERE E FISCE

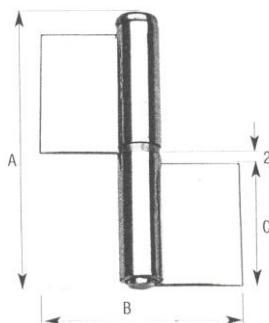
CERNIERA A SCOMPARSA INOX SATINATO



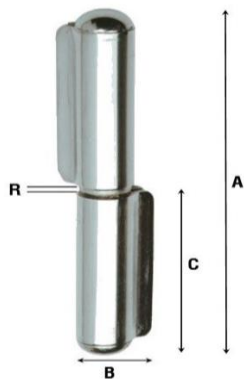
Tipo	A	b	c	d	e	Peso Gr.
A	95	19	13	27	52	320
B	117	25	18	37	65	700
C	70	15	10	22	34	150

CERNIERA A SALDARE ALI PIANE PERNO A LEVARE

Misura	A	B	C
6	60,5	57,5	27
8	80	71,5	37



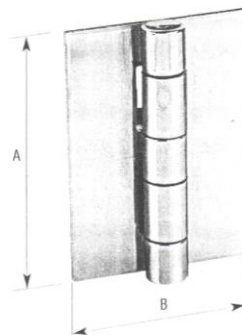
CERNIERA A SALDARE PERNO FISSO



Misura	A	B	C	R
6	60	15	27	2
8	80	15	37	2
10	100	18	46	2,2
12	120	21	55	2,2
14	140	21	65	2,5

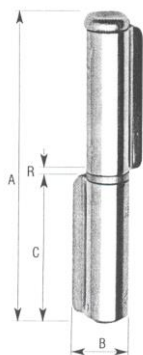
CERNIERA A SALDARE ALI PIANE PERNO FISSO

Misura	A	B	Diam. Cerniera
6	60	46	13
8	80	56	13
10	100	61	14



CERNIERE E FISCE

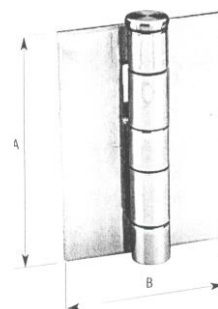
CERNIERA A SALDARE DUE ALI



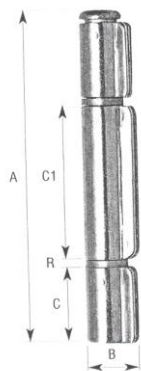
Misura	A	B	C	R	Diam. Cerniera	Spess.	Diam. Perno
6	60	15	27	2	12	2	55
8	80	15	37	2	12	2	75
10	100	18	46	2,2	14,5	2	130
12	120	21	55	2,2	16,5	2	160
14	140	21	65	2,5	16,5	2,5	235

CERNIERA PER SERRAMENTI CON ALI PIANE SENZA FORI

Misura	A	B	Diam. Cerniera	Spess.	Diam. Perno
6	60	46	13	2,5	7,8
8	80	56	13	2,5	7,8
10	100	61	14	2,5	8,8



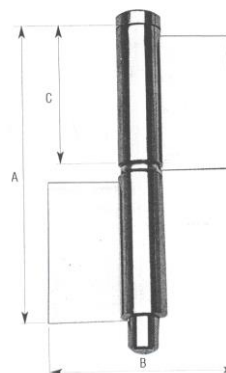
CERNIERA A SALDARE TRE ALI



Misura	A	B	C	C1
6	100	18	21,5	46
8	120	21	27	55
10	140	21	32	65

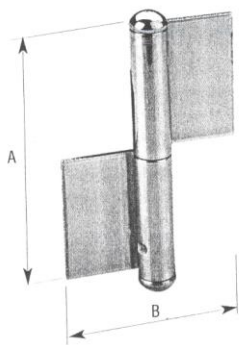
CERNIERA A SALDARE PER CANCELLI 2 ALI

Misura	A	B	C	Diam. Cerniera	Spess.	Diam. Perno
10	103	90	50	21	3,5	14
15	154	100	75	24	4	16
20	204	110	100	24	4	16



CERNIERE E FISCE

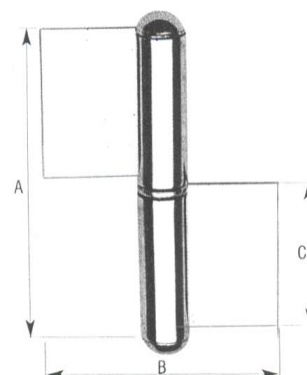
FISCE PER SERRAMENTI DESTRE/SINISTRE



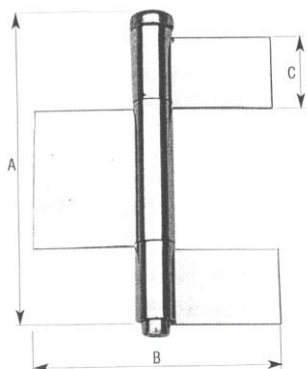
Misura	A	B	Diam. Cerniera	Spess.	Diam. Perno
6	60	45	9	1,5	6

FISCE PER SERRAMENTI CON RONDELLE DESTRE/SINISTRE

Misura	A	B	C	Diam. Cerniera	Spess.	Diam. Perno
6	62	56	30	14,5	2,5	9
8	82	72	40	15,5	2,5	10
10	102	80	50	17	3	11
12	122	80	60	17	3	11



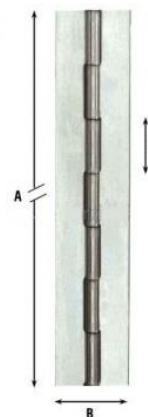
FISCE PER SERRAMENTI A 3 ALI



Misura	A	B	C	Diam. Cerniera	Spess.	Diam. Perno
11	110	80	27	15	2	10
14	140	92	33	18	2,5	12

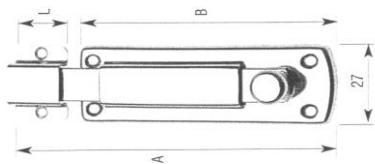
CERNIERE A METRAGGIO (A RICHIESTA PESANTI ED EXTRA PESANTI)

Misura	A	B	C	Spess.	Diam. Perno
40	1980	40	30	1,5	6
50	1980	50	30	2	6
60	1980	60	30	2	6



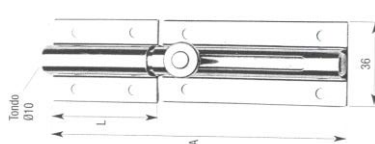
CATENACCI

CATENACCI TRASVERSALI EXTRALEGGERI ASTA PIATTA



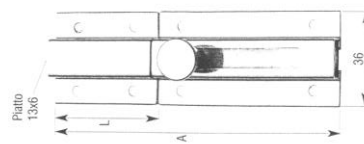
MISURA	A	B	L
8	85	67	18
10	100	82	18

CATENACCI TRASVERSALI LEGGERI ASTA TONDA



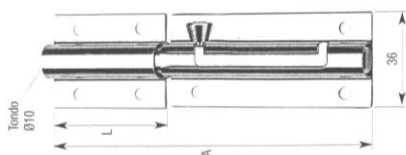
MISURA	A	L
8	80,5	30
10	120,5	45

CATENACCI TRASVERSALI LEGGERI



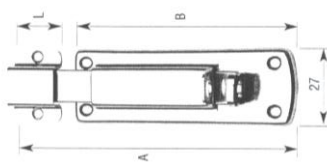
MISURA	A	L
8	80,5	30
10	121	45

CATENACCI TRASVERSALI LEGGERI ASTA TONDA POMOLO A SCOMPARSA



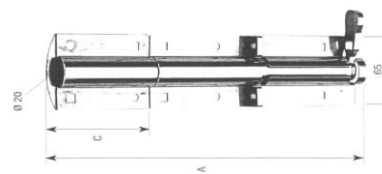
MISURA	A	L
8	80,5	30
12	120,5	45

CATENACCI PORTA LUCCHETTO EXTRA LEGGERI ASTA PIATTA



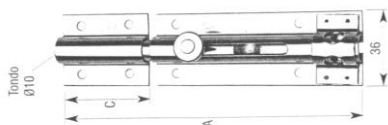
MISURA	A	B	L
8	85	67	18
10	100	82	18

CATENACCI TRASVERSALI PORTA LUCCHETTO EXTRA PESANTE



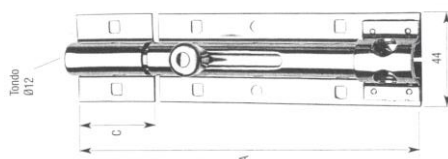
MISURA	A	C
30	300	90
40	400	120
50	500	150

CATENACCI PORTA LUCCHETTO LEGGERI ASTA TONDA



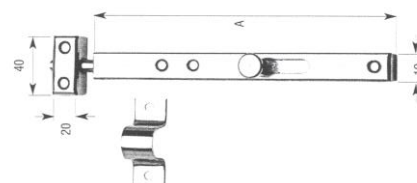
MISURA	A	C
10	105	30
15	145	45

CATENACCI PORTA LUCCHETTO ASTA TONDA



MISURA	A	C
15	170	40
20	210	65

CATENACCI VERTICALI CON FORI FINALE TONDO



MISURA	A
20	200
30	300
50	500

CHIUSURE PER CASSA

**CHIUSURA
REGOLABILE**
Lungh. 88mm
Cod. 2472



**CHIUSURA REGOLABILE
con PORTALUCCHETTO**
Lungh. 70mm
Cod. 2473



**CHIUSURA
REGOLABILE**
Lungh. 70mm
Cod. 2474



CHIUSURA A LEVA
Lungh. 90mm
Cod. 2477



**CHIUSURA con
PORTALUCCHETTO**
Lungh. 102mm
Cod. 2478



CHIUSURA PER CASSA
Lungh. 100mm
Cod. 2478



**CHIUSURA PER
CASSA**
Lungh. 120mm
Cod. 2451



**CHIUSURA PER
CASSA**
Lungh. 100mm
Cod. 2450



CHIUSURA PER CASSA
Lungh. 80mm
Cod. 2449



CHIUSURA PER CASSA
Lungh. 52mm
Cod. 2448



**CHIUSURA con
PORTALUCCHETTO**
135X23 - 195X30
Cod. 2453



CHIUSURA PER CASSA
Lungh. 115mm
Cod. 2471



**CHIUSURA PER CASSA CON
TRAZIONE COMPENSATA**
Lungh. 62mm
Cod. 2476



**CHIUSURA
REGOLABILE**
Lungh. 150mm
Cod. 2470



ARTICOLI NAUTICI E SOLLEVAMENTO

GANCIO CON DOPPIO SNODO LUCIDO



ART.	LUNGHEZZA
A	100
B	150
C	200

PONTICELLO PER CINGHIE



ART.	MISURA INT.	DIAM. FILO
A	40	5
B	50	6

PONTICELLO



ART.	MISURA INT.	DIAM. FILO
A	50	5
B	60	6
C	63	8

PIASTRA CON CAVALLOTTO



TIPO	BASE	DIAM. FILO
A	30X35	5
B	40X50	8
C	48X61	10

PONTICELLO A FASCETTA *Passaggio interno 15x15mm*



MOSCHETTONE AISI 316 A PERA STROZZATA



MOSCHETTONE AISI 316 A PERA STROZZATA CON REDANCIA



ART.	LUNGHEZZA TOT.	DIAM. FILO	CARICO LAVORO KG
A	50	5	200
B	60	6	300
C	70	7	400
D	80	8	600
E	100	10	900
F	120	11	1100

ARTICOLI NAUTICI E SOLLEVAMENTO

**MOSCHETTONE AISI 316
A PERA STROZZATA CON VITE
DI BLOCCAGGIO**



REDANCIA



**MORSETTO
A CAVALLOTTO**



ART.	LUNG. TOT.	DIAM. FILO	CARICO LAV. KG
A	80	8	1000
B	100	10	1200

	A	B	C	D	E	F	G
D. FUNE mm	2	3	4	5	6	8	10
	12	14	16	18	20	22	24

	A	B	C	D
Cavo mm	3	5	6	8

**MORSETTO PER CAVO
SIMPLEX (Foto 1)**

**MORSETTO PER CAVO
DUPLEX (Foto 2)**

	DIAM. CAVO	LARGHEZZA TOTALE	DIAM. FILETTO	ALTEZZA TOTALE	LUNGHEZZA TOT. Simplex (Foto 1)	LUNGHEZZA TOT. Duplex (Foto 2)
A	2	12	M4	14	15	30
B	3	14	M4	14	18	36
C	4	18	M5	17	20	40
D	5	20	M5	17	25	50
E	6	24	M6	23	30	60
F	8	30	M8	27	36	72
G	10	35	M10	32	45	90

FOTO 1



FOTO 2

**TENDITORE
A DUE OCCHI**



**TENDITORE
A OCCHIO E GANCIO**



**TENDITORE DOPPIA
FORCELLA AISI 316**



**TENDITORE
A GANCIO E GANCIO**



GRILLO AD ARCO LUNGO



	LUNG. INT	LARG. INT	DIAM. PERNO
A	40	10	5
B	48	12	6
C	64	16	8
D	80	20	10

GRILLO



	LUNG. INT	LARG. INT	DIAM. PERNO
A	17	10	5
B	21	12	6
C	23	16	8
D	34	20	10
E	41	24	12
F	45	26	14
G	51	32	16

OCCHIO GIREVOLE



	DIAM. FILO	LUNG. TOT.	INTERNO OCCHIO
A	5	60	13X13
B	6	65	15X15
C	8	90	22X20
D	10	115	27X24

TERMINALE A FORCELLA AISI 316



TERMINALE A PRESSARE AISI 316



GOLFARE FEMMINA



GOLFARE MASCHIO



BASE PER CANDELIERE AISI 316

Tube D. 22 mm o 25 mm

Cod. 2387



**BASE PER PULPITI AISI 316
MICROFUSA DRITTA O
INCLINATA 60° BASE TONDA**
Tube D. 22 mm o 25 mm

**BASE PER PULPITI AISI 316
MICROFUSA DRITTA O
INCLINATA 60°
BASE QUADRATA**
Tube D. 22 mm o 25 mm



Cod. 8418

Cod. 8419

Cod. 8411

Cod. 8410

**RACCORDO PER PULPITO AISI 316
MICROFUSO DRITTO O INCLINATO 60°**
Tubo D. 22 mm o 25 mm



RACCORDO a 90°
Tubo D. 22 mm o 25 mm



**RACCORDO a 110°
RACCORDO a 125°
RACCORDO a 140°**
Tubo 22 mm



**BASSETTA PIANA O INCLINATA
LUCIDA A SPECCHIO**
Dimensioni 22x51 mm



**BASSETTA CONCAVA
LUCIDA A SPECCHIO**
Dimensioni 22x51 mm



**TERMINALE CON SNODO LUCIDO
A SPECCHIO**
Tubo D.22 mm o 25 mm



**SUPPORTO TERMINALE PER
CORRIMANO AISI 316**



**TERMINALE A FORCELLA
LUCIDO A SPECCHIO**
Tubo D. 22 mm o 25mm



**ALZAPAIOLO A FILO CON
MOLLA**
76X57 mm / 65x56 mm



**SUPPORTO PASSANTE PER
CORRIMANO AISI 316**



GANCIO
22X27mm



GRADINO
*220X140 mm
D. 35 mm*



MANIGLIA A PONTE
*88X20 mm
D. Tondo 8 mm*



CORRIMANO
*Lungh. 850mm
Lungh. 1100mm*



ATTACCAPANNI
110X110mm



ARTICOLI NAUTICI E SOLLEVAMENTO

AERATORE A PERSIANETTA
355X185 mm Cod. 2821
235X117 mm Cod. 2822
117x117 mm Cod. 2823
120x70 mm Cod. 2824



Cod. 2821



Cod. 2822



Cod. 2823



Cod. 2824

AERATORE CIRCOLARE
D. 60 mm
D. 70 mm
D. 125 mm



**AERATORE CIRCOLARE
A GRIGLIA MOBILE**
D. 125 mm



**AERATORE RETTANGOLARE
A GRIGLIA MOBILE**
160x138mm
225x138mm
340x198mm



**PRESA D'ARIA
INGOMBRO**
180X175mm Cod. 3330
170x145mm Cod. 3374
130x115mm Cod. 3375

Cod. 3330



Cod. 3374



Cod. 3375



CATENA TIPO GENOVESE
D. 2mm
D. 3mm
D. 4mm
D. 5mm
D. 6mm



FUNE AISI 316 133 FILI
D. 2 mm
D. 3 mm
D. 4 mm
D. 5 mm
D. 6 mm
D. 8 mm
D. 10 mm



ARTICOLI NAUTICI E SOLLEVAMENTO

COMPASSO

Lungh. tot 200 mm
Lungh. tot 250 mm
Lungh. tot 300 mm



Cod. 1202

COMPASSO DOPPIO ARRESTO

Lungh. tot 170 mm
Lungh. tot 280 mm



Cod. 1542

COMPASSO CURVO DOPPIO ARRESTO

Lungh. tot 220 mm
Lungh. tot 300 mm



Cod. 1209

COMPASSO SNODATO

Lungh. tot 220 mm



Cod. 1983

COMPASSO SNODATO

Lungh. tot 230 mm



Cod. 2420

COMPASSO SNODATO

Lungh. tot 430 mm



Cod. 2348

COMPASSO CON ARRESTO A SFERA

Lungh. tot 150 mm
Lungh. tot 200 mm
Lungh. tot 250 mm
Lungh. tot 300 mm



Cod. 1979

COMPASSO SNODATO IN FRIZIONE

Lungh. tot 230 mm



Cod. 1984

COMPASSO SNODATO TIPO PESANTE CON BLOCCO POSIZIONE APERTA

Lungh. tot 400 mm



Cod. 3189

COMPASSO A MOLLA

Lungh. 269 mm
Molla 11 mm



Cod. 1206

COMPASSO A CANNOCCHIALE

Lungh. aperto 350 mm
Lungh. chiuso 220 mm



Cod. 1987

CONTENITORI E SERBATOI



- CAPACITA' 50 lt, 100 lt, 200 lt, 300 lt con predisposizione per il rubinetto e possibilità di galleggiante pneumatico
- comprensivi di coperchio parapolvere

SU RICHIESTA CAPACITA' ALTERNATIVE

- CAPACITA' 50 lt, 30 lt, 20 lt con predisposizione per il rubinetto
- CAPACITA' 3 lt comprensivo di rubinetto



**Galleggiante
Pneumatico**



Piedistallo





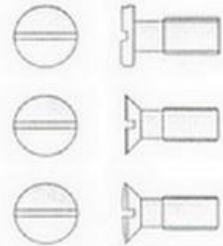
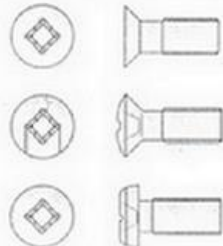
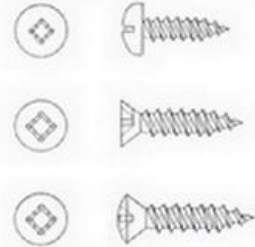


Rubinetto



CAPACITA' Litri	DIAMETRO Millimetri	ALTEZZA Millimetri
25	370	250
35	370	330
55	450	345
75	504	400
100	560	425
150	637	470
200	680	550

VITERIA

	<p>VITI TESTA ESAGONALE PARZIALMENTE FILETTATE hexagon bolts DIN 931 UNI 5737 ISO 4014</p>	<p>INOX</p>	<p>A2 A4</p>
	<p>VITI TESTA ESAGONALE INTERAMENTE FILETTATE hexagon setscrews DIN 933 UNI 5739 ISO 4017</p>	<p>INOX</p>	<p>A2 A4</p>
	<p>VITI TESTA CILINDRICA CON CAVA ESAGONALE socket head cap screws DIN 912 UNI 5931 ISO 4762</p>	<p>INOX</p>	<p>A2 A4</p>
	<p>VITI TESTA PIANA SVASATA CON CAVA ESAGONALE countersunk socket screws DIN 7991 UNI 5933</p>	<p>INOX</p>	<p>A2 A4</p>
	<p>VITI METALLO TAGLIO CACCIAVITE machine screws with slot DIN 84 / 963 / 964 UNI 6107 / 6109 / 6110 ISO 1207 / 2009 / 2010</p>	<p>INOX</p>	<p>A2 A4</p>
	<p>VITI METALLO TAGLIO CROCE machine screws cross recessed DIN 965 / 966 / 7985 UNI 7688 / 7689 / 7687 ISO 7046 / 7047 / 7045</p>	<p>INOX</p>	<p>A2 A4</p>
	<p>VITI AUTOFILETTANTI TAGLIO CROCE self tapping screws cross recessed DIN 7981 / 7982 / 7983 UNI 6954 / 6955 / 6956 ISO 7049 / 7050 / 7051</p>	<p>INOX</p>	<p>A2 A4</p>

VITERIA



VITI AUTOFILETTANTI TESTA ESAGONALE
 head hexagon tapping screws
DIN 7976
UNI 6949
ISO 1479

INOX A2



VITI AUTOFILETTANTI TAGLIO CACCIAVITE
 self tapping screws with slot
DIN 7971 / 7972 / 7973
UNI 6951 / 6952 / 6953
ISO 1481 / 1482 / 1483

INOX A2



VITI TESTA TONDA QUADRO SOTTO TESTA
 mushroom head screws with square neck
DIN 603
UNI 5732
ISO 8677

INOX A2



VITI PER TRUCIOLARE POZY
 chipboard screws countersunk pozy

INOX A2



VITI A LEGNO TESTA ESAGONALE
 hexagon head wood screws
DIN 571
UNI 704

INOX A2 A4



VITI TESTA BOMBATA ESAGONO INCASSATO
 socket button head
ISO 7380

INOX A2



VITI POLIERS
 slotted mushroom head

INOX A2



GRANI A CAVA ESAGONALE
 socket setscrews
DIN 913 / 914 / 916
UNI 5923 / 5927 / 5929
ISO 4026 / 4027 / 4029

INOX A2

VITERIA



COPIGLIE

cotter pins
DIN 94
UNI 1336
ISO 1234

INOX

A2

BARRA FILETTATA DA 1 METRO

tread rods
DIN 975
UNI
ISO

INOX

A2

A4

DADI ESAGONALI

hex nuts
DIN 439 - 934 - 1587 - 982 - 985
UNI 5587

INOX

A2

A4



DADI AD ALETTE

wing nuts
DIN 315
UNI 5448

INOX

A2

A4

RONDELLE

washers
DIN 125 - 127 - 6798 - 433 - 137/A-B

INOX

A2

A4

RONDELLE GREMBIALINA x3 E x4

VOLTE IL FORO
washers x3 and x4 nominal diameter

INOX

A2



SEEGER ESTERNI

retaining ring for shafts
DIN 471
UNI 7435

INOX

A2



SEEGER INTERNI

retaining ring for bores
DIN 472
UNI 7437

INOX

A2

COMPONENTI DI SOSTEGNO E LIVELLAMENTO

PIEDI SNODABILI, ORIENTABILI, SANIFICABILI

CON PERNO IN ACCIAIO INOX E BASE IN POLIAMMIDE
RINFORZATA O COMPLETAMENTE IN ACCIAIO INOX



TAPPI FILETTATI

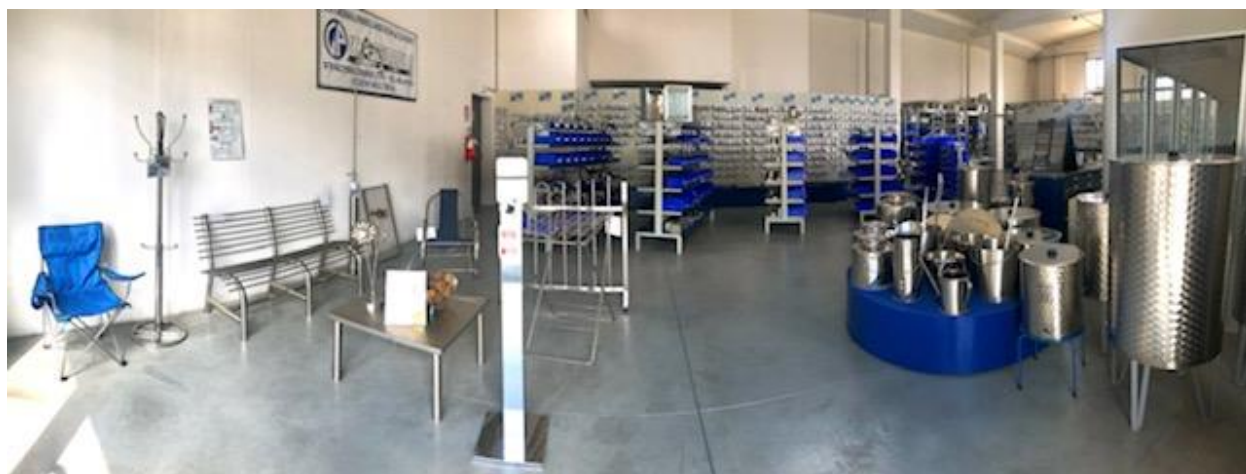


ANTIVIBRANTE



SHOWROOM

Vieni a toccare con mano la qualità dei nostri prodotti presso il nostro Showroom ad Ozzano, oltre ad un vasto assortimento di articoli anche in pronta consegna, troverete personale esperto e qualificato, in grado di consigliarvi sempre la soluzione più adatta alle vostre esigenze e con il miglior rapporto qualità - prezzo.



SCHEDA TECNICA ACCIAIO INOX

ACCIAIO INOX PRINCIPALI CORRISPONDENZA INDICATIVA							AUSTENITICI		
							FERRITICI		
							MARTENSITICI		
Europa EN		U.S.A.	ITALIA	FRANCIA	U.K.	GERM.	FED. RUSSA	GIAPP.	SVEZIA
Nome	N°	ASTM	UNI	AFNOR	BSI	DIN	GOST	JIS	SS(SIS)
X 10 CrNi 18-08	14.310	301	X 12 CrNi 17 07	Z 11 CN 18-08 Z 11 CN 18-08	301 S 21	14.310	-	SUS 301	23 31
-	-	302	X 8 CrNi 19 10 X 10 CrNi 18 09	Z 12 CN 18-09	302 S 25	14.319	-	-	-
X 8 CrNiS 18-09	14.305	303	X 10 CrNiS 18 09	Z 8 CNF 18-09	303 S 21 303 S 31	14.305	-	SUS 303	23 46
X 5 CrNi 18-10	14.301	304	X 5 CrNi 18 10	Z 7 CN 18-09	304 S 15 304 S 16	14.301	08 Kh 18N10 08 Kh 18N11	SUS 304	23 32 23 33
X 2 CrNiN 18-10	14.311	304 LN	X 2 CrNiN 18 11	Z 3 CN 18-10 Az	304 S 61	14.311	-	SUS 304 LN	23 71
X 2 CrNi 18-09	14.307	304 L	-	Z 3 CN 19-09	304 S 11	14.307	-	SUS 304 L	23 52
X 2 CrNi 19-11	14.306	304 L	X 2 CrNi 18 11	Z 3 CN 18-10	304 S 11	14.306	03 Kh 18N 11	SUS 304 L	23 52
X 4 CrNi 18-12	14.303	305	X 8 CrNi 18 12	Z 8 CN 18-12	305 S 19	14.303	-	SUS 305	23 33
X 15 CrNiSi 20-12	14.828	309	X 16 CrNi 23 14	Z 17 CNS 20-12	309 S 24	14.828	20 Kh 23N 13	SUH 309	-
X 12 CrNi 23-13	14.833	309 S	X 6 CrNi 23 14	Z 15 CN 23-13	-	14.833	-	SUS 309 S	-
X 8 CrNi 25-21	14.845	310 S	X 6 CrNi 25 20	Z 8 CN 25-20	310 S 16	14.845 14.842	10 Kh 23N 18	SUS 310 S	23 61
X 15 CrNiSi 25-21	14.841	314	X 16 CrNiSi 25 20	Z 15 CNS 25-20	-	14.841	20 Kh 25N 20 S 2	-	-
X 5 CrNiMo 17-12-2	14.401	316	X 5 CrNiMo 17 12	Z 7 CND 17-11-02	316 S 31	14.401	-	SUS 316	23 47
X 3 CrNiMo 17-13-3	14.436	316	X 5 CrNiMo 17 13	Z 7 CND 17-12-02	316 S 33	14.436	-	SUS 316	23 43
X 2 CrNiMo 17-12-2	14.404	316 L	X 2 CrNiMo 17 12	Z 3 CND 17-11-02 Z 3 CND 17-12-02	316 S 11	14.404	03 Kh 17N 14 M2	SUS 316 L	23 48
X 2 CrNiMo 18-14-3	14.435	316 L	X 2 CrNiMo 17 13	Z 3 CND 18-14-03	316 S 13	14.435	03 Kh 16N 15 M3	-	23 53
X 2 CrNiMo 17-12-3	14.432	316 L	X 2 CrNiMo 17 13	Z 3 CND 17-13-03	316 S 13	14.432	-	SUS 316 L	23 53
X 2 CrNiMoN 17-11-2	14.406	316 LN	X 2 CrNiMoN 17 12	Z 3 CND 17-11 Az	-	14.406	-	SUS 316 LN	-
2 CrNiMoN 17-13-3	14.429	316 LN	X 2 CrNiMoN 17 13	Z 3 CND 17-12 Az	-	14.429	-	SUS 316 LN	23 75

SCHEMA TECNICA ACCIAIO INOX

ACCIAIO INOX PRINCIPALI CORRISPONDENZA INDICATIVA							AUSTENITICI		
							FERRITICI		
							MARTENSITICI		
Europa EN		U.S.A.	ITALIA	FRANCIA	U.K.	GERM.	FED. RUSSA	GIAPP.	SVEZIA
Nome	N°	ASTM	UNI	AFNOR	BSI	DIN	GOST	JIS	SS(SIS)
X 6 CrNiMoTi 17-12-2	14.571	316 Ti	X 6 CrNiMoTi 17 12	Z 6 CNDT 17-12	320 S 31	14.571	08 Kh 17N 13 M2T	SUS 316 Ti	23 50
							10 Kh 17N 13 M2T		
X 6 CrNiMoNb 17-12-2	14.580	316 Cb	X 6 CrNiMoNb 17 12	Z 6 CNDNb 17-12	-	14.580	08 Kh 16N 13 M2B	-	-
X 2 CrNiMo 18-15-4	14.438	317 L	X 2 CrNiMo 18015	Z 3 CND 19-15-04	317 S 12	14.438	-	SUS 317 L	23 67
			X 2 CrNiMo 18016						
X 6 CrNiTi 18-10	14.541	321	X 6 CrNiTi 18 11	Z 6 CNT 18- 10	321 S 31	14.541	08 Kh 18N 10T	SUS 321	23 37
X 10 CrNiTi 18-10	14.878	321 H	X 8 CrNiTi 18 11	Z 6 CNT 18- 10	321 S 20	14.878	12 Kh 18N 10T	SUS 321 H	23 37
					321 S 51	14.941			
X 6 CrNiNb 18-10	14.550	347	X 6 CrNiNb 18 11	Z 6 CNNb 18-10	347 S 31	14.550	08 Kh 18N 12 B	SUS 347	23 38
X 13 NiCrSi 35-16	14.864	330	-	Z 20 NCS 33-16	-	14.864	-	SUH 330	-
X 6 CrAl 13	14.002	405	X 6 CrAl 13	Z 8 CA 12	405 S 17	14.002	-	SUS 405	-
X 2 CrTi 12	14.512	409	X 2 CrTi 12	Z 3 CT 12	409 S 19	14.512	-	SUH 409 L	-
			X 6 CrTi 12					SUS 409	
X 6 Cr 13	14.000	410 S	X 6 Cr 13	Z 8 C 12	403 S 17	14.000	08 Kh 13	SUS 403	23 01
			X 12 Cr 13						
X 6 Cr 17	14.016	430	X 8 Cr 17	Z 8 C 17	430 S 17	14.016	12 Kh 17	SUS 430	23 20
X 6 CrMo 17-1	14.113	434	X 8 CrMo 17	Z 8 CD 17- 01	434 S 17	14.113	-	SUS 434	-
X 3 CrTi 17	14.510	439	X 6 CrTi 17	Z 4 CT 17	-	14.510	08 Kh 17 T	SUS 430 LX	-
X 2 CrMoTi 18-2	14.521	444	-	Z 3 CDT 18 02	-	14.521	-	SUS 444	23 26
X 18 CrN 28	14.749	446	X 16 Cr 26	-	-	14.749	15 Kh 28	SUH 446	23 22
X 12 Cr 13	14.006	410	X 12 Cr 13	Z 10 C 13	410 S 21	14.006	12 Kh 13	SUS 410	23 02
		403						SUS 403	
X 20 Cr 13	14.021	420	X 20 Cr 13	Z 20 C 13	420 S 29	14.021	20 Kh 13	SUS 420 J1	23 03
					420 S 37				
X 30 Cr 13	14.028	420	X 30 Cr 13	Z 33 C 13	420 S 45	14.028	30 Kh 13	SUS 420 J2	23 04
X 39 Cr 13	14.031	420	-	Z 33 C 13	420 S 45	14.031	-	-	23 04
X 46 Cr 13	14.034	420	X 40 Cr 14	Z 44 C 14	-	14.034	40 Kh 13	-	-



TEL. 051-6511976
CEL. 370-3355402



INFO@GPINOSSIDABILE.COM



ORARI
LUNEDI AL VENERDI
8:30 – 12:30
14:00 – 18:00



WWW.GPINOSSIDABILE.COM

